

In Any Environment.

最も堅牢で精密な運動測定を実現

傾斜 加速度センサ



Your automation, our passion.

 **PEPPERL+FUCHS**

傾斜 加速度センサ

絶対的な精度 - あらゆる環境に対応

クレーンの水平調整、エレベータの制御、フロントローダの傾きモニタなど、Pepperl+Fuchsの傾斜 加速度センサは、厳しい屋外条件でも、正確な測定を実現します。

独自の保護用実装コンセプト

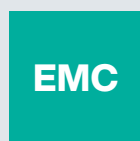
F99シリーズのセンサは、センサモジュールと堅牢な金属製ブラケットで構成されています。ブラケットは、センサを衝撃から保護し、組み込まれたねじで簡単に取り外しができます。これにより、センサの耐振動、耐衝撃性が向上し、調整、校正の必要がなく、迅速かつ簡単に交換できます。

国際規格とシンプルなパラメータ設定により、幅広いアプリケーションに対応

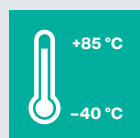
Pepperl+Fuchsの傾斜 加速度センサは、アプリケーションに応じて個別に調整することができます。フィルタやさまざまなパラメータを素早く簡単に設定でき、用途に応じたセンサを設置することができます。また、傾斜 加速度センサは、公道での使用を承認されたEマークを取得しています。



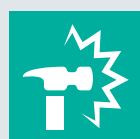
最高の気密性



EMC干渉耐性の強化:
ISO 7637、ISO 11452 準拠



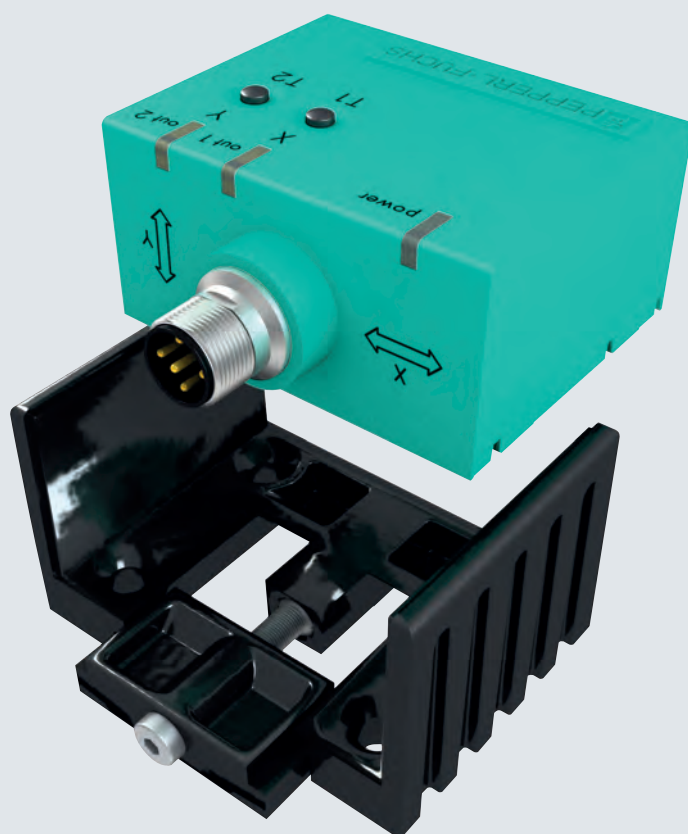
拡張温度範囲



機械的衝撃、振動耐性の強化:
100G



Eマーク取得
(E1: ドイツ認証)



あらゆるニーズに対応するセンサ

アプリケーションによって、センサに求められるものは異なります。Pepperl+Fuchs の傾斜 加速度センサの豊富なラインアップの中から、お客様のアプリケーションに最適な製品が必ず見つかります。

例えば、風力発電設備の監視には、2 軸の F99 加速度センサが適しています。設定した振動の制限値を超えた場合、タービン監視システムによって損傷を回避するための処理を行います。

重機荷台の水平調整には、1 軸または 2 軸の F99 傾斜センサが適しています。センサが荷台の傾斜を常に監視し、再調整が必要なタイミングを知らせます。

3 軸 IMU F99 は、外部からの加速度を補正し、360°全方向の精密な傾斜と加速度データを収集します。そのため、動きの激しいオフロードやマリンアプリケーションにも最適です。

	加速度センサ	傾斜センサ		慣性測定ユニット
型番	AC*-F99*	IN*-F99*	IN*-F199*	IMU F99
傾斜測定アプリケーション		スタティック (静止状態) 精度 ±0.5°	スタティック (静止状態) 精度 ±0.1°	ダイナミック (起動状態)
多軸の傾斜測定		1軸、2軸	1軸、2軸	3軸
多軸の回転数測定				3軸
多軸の加速度測定	1軸、2軸			3軸
屋外アプリケーション	■	■	■	■
E マーク取得 (E1: ドイツ認証)		■		■
インターフェース経由で パラメータ設定可能		■	■	■



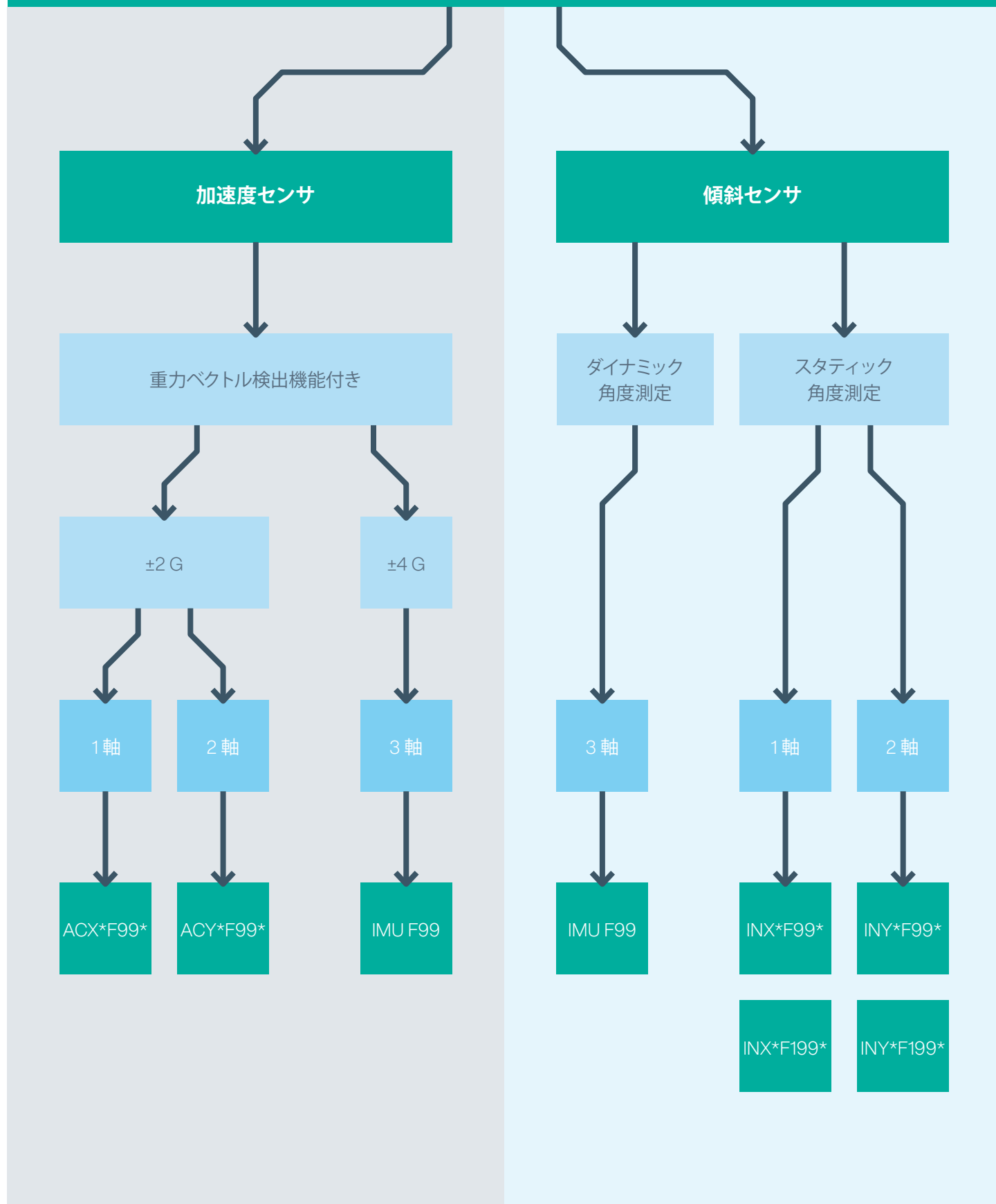
詳細については、ウェブサイトをご覧ください。

pepperl-fuchs.com/pf-inc-acc



傾斜 加速度センサ 型番選択チャート

傾斜 加速度センサ



Your automation, our passion.

防爆技術

- 本質安全防爆バリア
- 信号変換器
- FieldConnex® フィールドバス関連機器
- リモート I/O システム
- ジャンクション ボックス
- 内圧防爆システム
- HMI 工業用PC・モニタ
- モバイル機器: タブレット・携帯電話
- HART インターフェース ソリューション
- サージプロテクタ
- ワイヤレス ソリューション
- レベル測定機器

産業用センサ

- 近接センサ
- 光電センサ
- ビジョン センサ
- 超音波センサ
- ロータリ エンコーダ
- 位置検出システム
- 傾斜 加速度センサ
- 振動センサ
- 産業用イーサネット
- AS-Interface
- IO-Link
- ID システム
- ディスプレイ、信号処理ユニット
- コネクタ ケーブル、接続機器

www.pepperl-fuchs.com

記載内容は予告なく変更する可能性があります・© Pepperl+Fuchs
Printed in Japan・Part. No. 815013 11/24 03・public

株式会社ピーアンドエフ 横浜オフィス
〒220-0022
神奈川県横浜市西区花咲町6-145 横浜花咲ビル5階
Tel:045-624-9077・Fax:045-624-9078
Email:fa-info@jp.pepperl-fuchs.com



Pepperl+Fuchs Quality

最新の弊社ポリシーについてはこちらからご確認ください
www.pepperl-fuchs.com/quality

株式会社ピーアンドエフ 大阪オフィス
〒560-0082
大阪府豊中市新千里東町1-5-3 千里朝日阪急ビル15階
Tel:06-6836-5620・Fax:06-6836-5618
Email:fa-info@jp.pepperl-fuchs.com